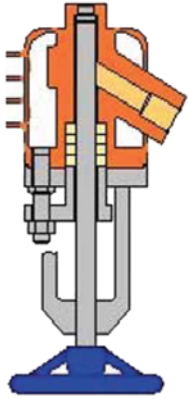


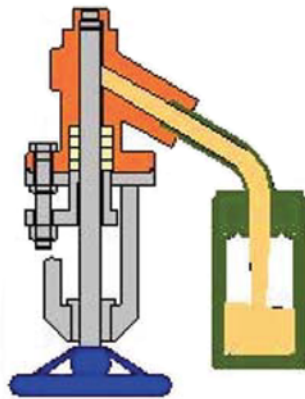
Monsternamekranen Toebehoren

Verwarmingsmantel



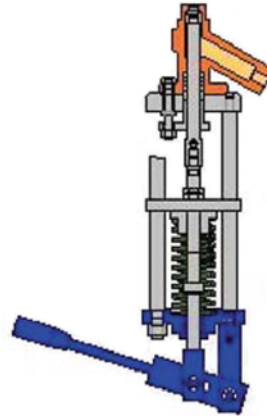
Alle SchuF Fetterolf monsternamekranen kunnen van een mantel worden voorzien. De zogenoemde verwarmingsmantels zijn aan de kraan vastgelast en bedekken deze volledig. Er zijn dan ook geen koude plekken, in tegenstelling tot clamp-on mantels. Dit maakt de mantels ideaal voor moeilijke vloeistoffen met hoge temperaturen zoals Polymeren.

Monsterfles



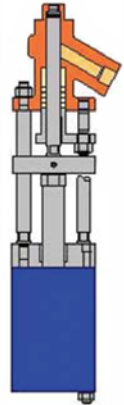
Alle SchuF Fetterolf monsternamekranen kunnen met monsternameflessen worden geleverd. Een metalen bak of tank behoort ook bij de mogelijkheden om hoge temperaturen te weerstaan.

Deadman's handvat



Dit veerkrachtige instrument zorgt ervoor dat de handmatige kleppen snel en automatisch sluiten zodra de hendel wordt losgelaten.

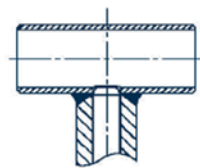
Pneumatische zuigeraandrijving



Alle monsternamekranen kunnen worden geleverd met een pneumatische bediening door middel van de piston actuator.



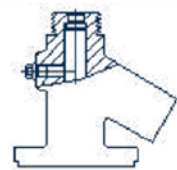
① Flange Connection



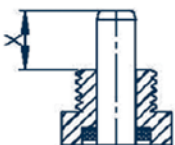
② T-Piece



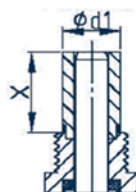
③ Contoured Half-Coupling
(can also be non-contoured)



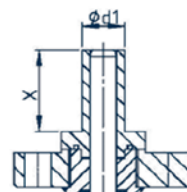
④ Flushing Port



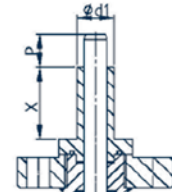
⑤ Ram Extension



⑥ Fixed Seat



⑦ Extended Body / Seat



⑧ Extended Body / Seat & extra
Ram Extension &